

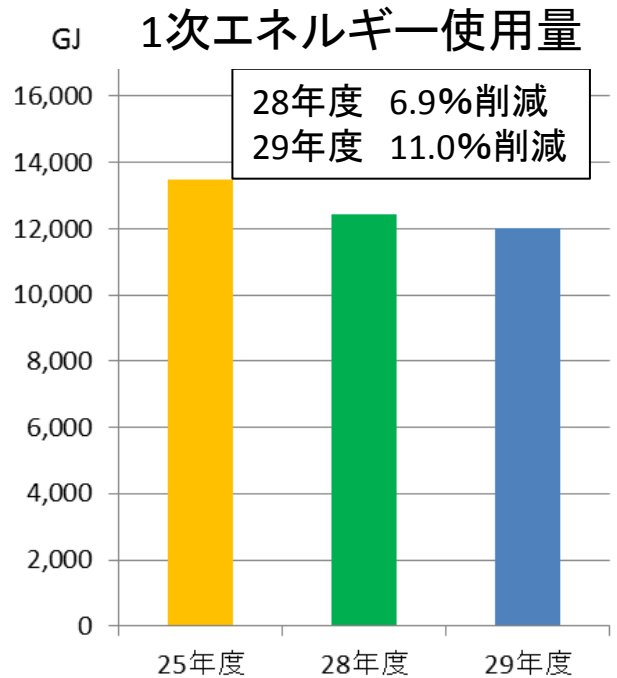
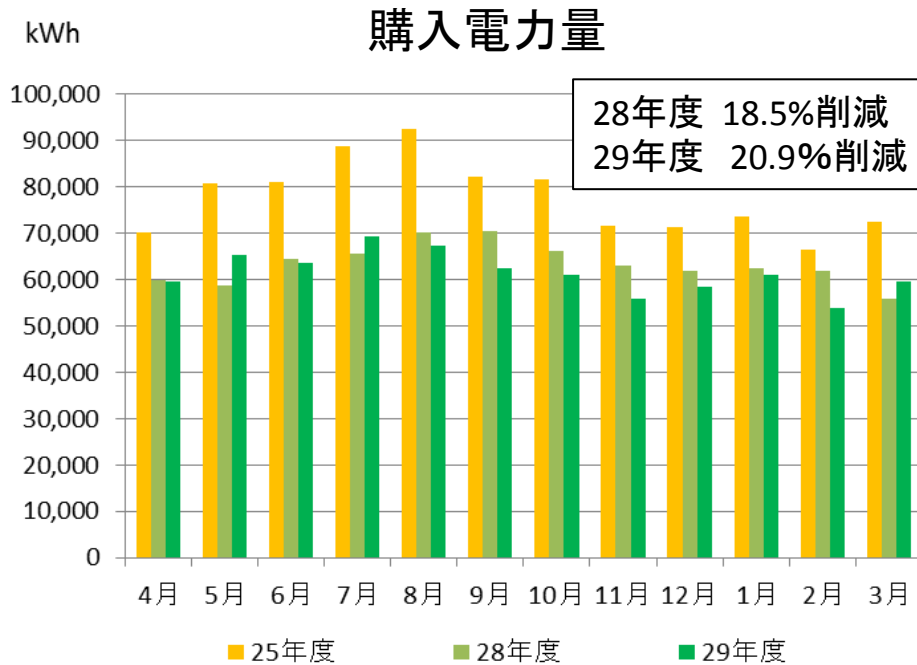
中小事業所向け熱電エネルギーマネジメント支援事業の活用事例

病院Aの場合

病床数：約140床

○導入機器

- ・コージェネレーション設備(発電能力25kW)
- ・空調機器更新
- ・LED照明器具の導入



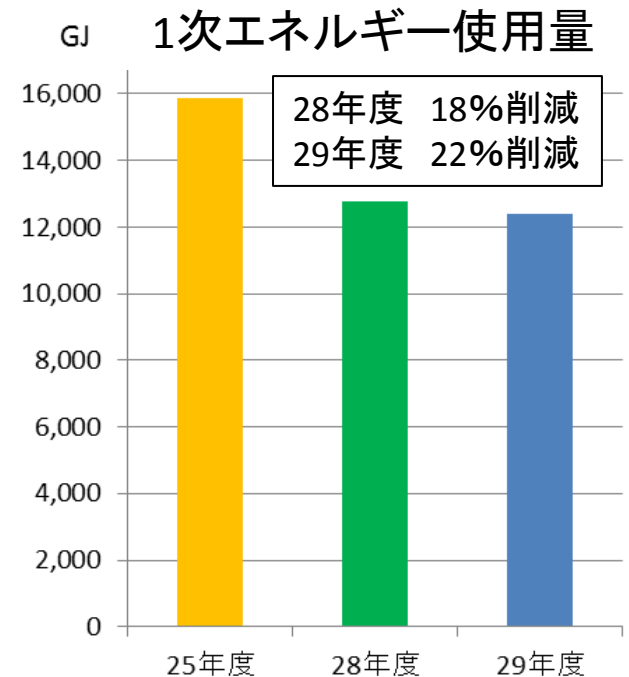
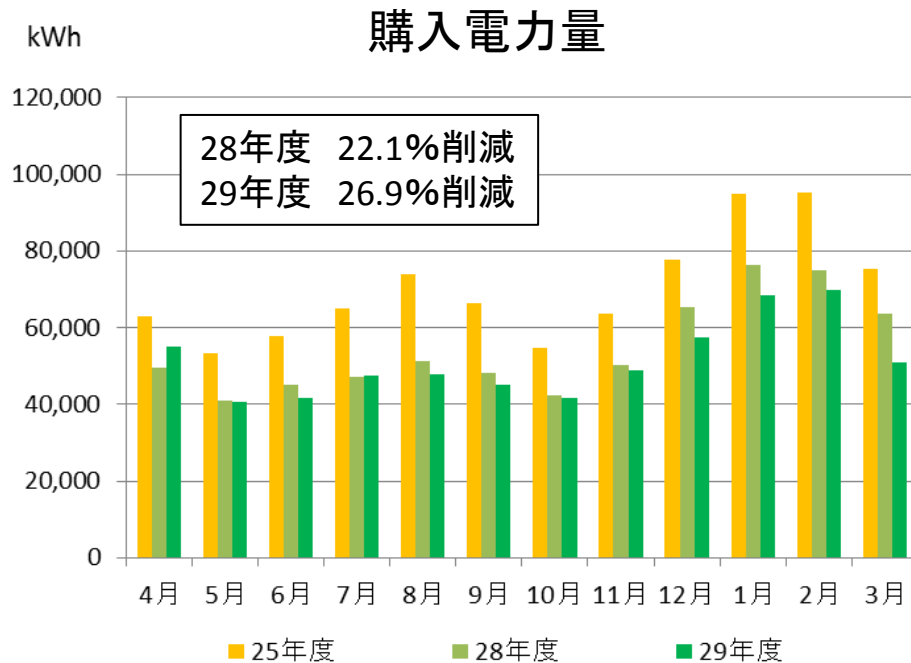
中小事業所向け熱電エネルギーマネジメント支援事業の活用事例

老人ホームBの場合

利用定員数:約170名

○導入機器

- ・コージェネレーション設備(発電能力25kW)
- ・空調機器更新



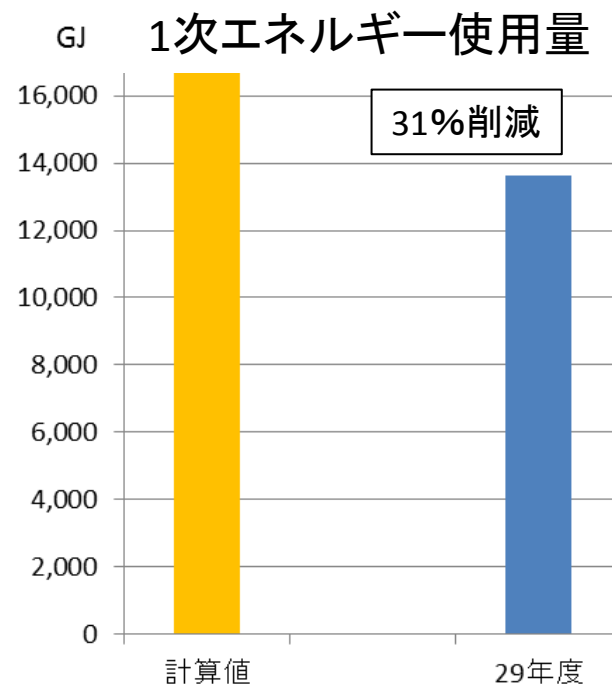
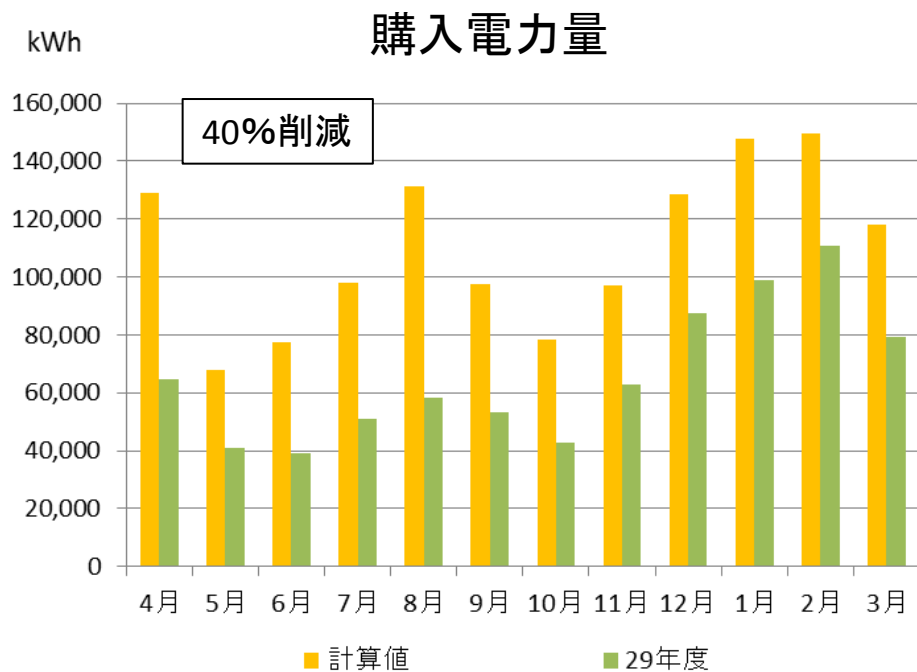
中小事業所向け熱電エネルギーマネジメント支援事業の活用事例

老人ホームDの場合

利用定員数：約190名

○導入機器

- ・コージェネレーション設備(発電能力0.7kW)
- ・空調機器更新
- ・LED照明器具の導入



※新築のため、実測ではなく省エネ対策を行わない場合の計算値と比較