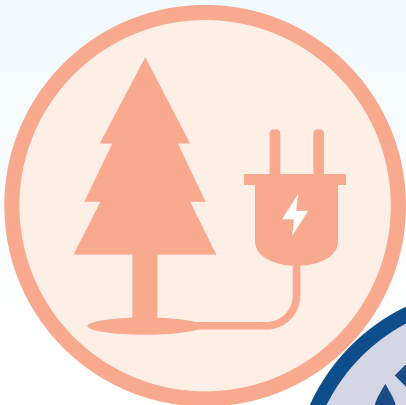


地産地消型

再エネ発電・熱利用等の導入を 東京都が支援します!

～地産地消型再エネ増強プロジェクト～

東京都は、再生可能エネルギーの導入拡大を図るため、地産地消型の再生可能エネルギー発電等設備及び熱利用設備の導入に対して助成を行っています。ぜひご活用ください。



事業概要

- ◎事業年度
令和2年度～令和5年度(公募は毎年度行います)
- ◎助成対象事業者
民間企業(民間企業、学校法人、公益財団法人、社会福祉法人等)
- ◎助成率・助成上限額

助成対象者	助成率	助成上限額
中小企業等	助成対象経費の <u>3分の2以内</u> (国等の助成金を併給する場合でも、合計3分の2以内)	1億円
その他	助成対象経費の <u>2分の1以内</u> (国等の助成金を併給する場合でも、合計2分の1以内)	7,500万円

助成対象設備要件

設備要件に合致していることが、交付条件となります。(詳細は、交付要綱を参照)

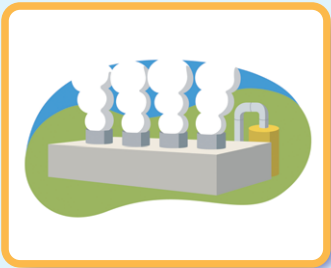
再生可能エネルギー発電等設備



太陽光発電
(出力5kW以上)



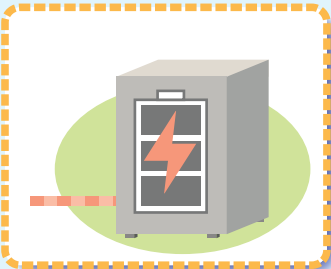
風力発電
(単機出力1kW以上)



地熱発電
(要件なし)



小水力発電
(単機出力1~1000kW以下)

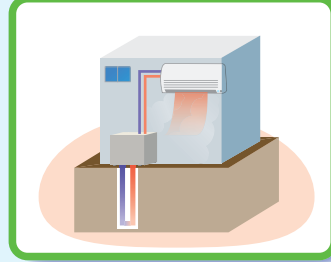


蓄電池
(再エネ発電設備と同時導入)



バイオマス発電
(出力10kW以上)

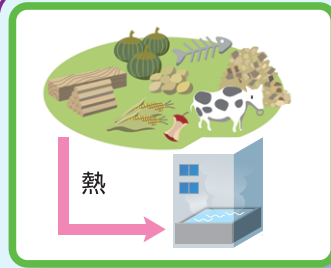
再生可能エネルギー熱利用設備



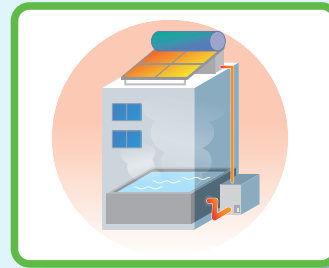
地中熱利用
(熱供給能力10kW以上)



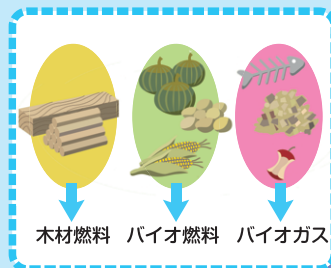
温度差熱
(熱供給能力10kW以上)



バイオマス熱利用
(依存率60%以上)



太陽熱利用
(集熱面積10m²以上)



バイオマス燃料製造
メタン発酵、それ以外
(バイオマス発電又は熱利用設備と同時導入)

助成例 中小事業者様が新たに太陽光発電設備と蓄電池を導入した場合

対象経費
太陽光発電10kW
+
蓄電池10kWh
||
計 **480** 万円

対象経費の
2/3
を助成

東京都の助成金
320 万円
自己負担 **160** 万円

※本事業では自己託送等も助成対象事業となります。詳しくは、クール・ネット東京のホームページをご覧ください。

●お問合せ先



クール・ネット東京

公益財団法人 東京都環境公社
東京都地球温暖化防止活動推進センター (クール・ネット東京)

〒163-0810 東京都新宿区西新宿2-4-1 新宿NSビル10階
TEL 03-5990-5067
URL <https://www.tokyo-co2down.jp/>



R70

公益財団法人70の年を記念して
日本紙連協を含まないインキを使用しています

リサイクル適性[®]

この印刷物は、印刷用の紙へ
リサイクルできます。

登録番号(2)54