

会社概要

所在地	東京都練馬区桜台一丁目25番4号		<b>◆官公庁の温暖化対策事業者登録実績</b> ・東京都地球温暖化対策ビジネス事業者登録 ・東京都省エネ対策サポート実施事業者登録 ・東京都初期投資ゼロ省エネサポート実施事業者登録 ・埼玉県省エネ診断事業所登録 <b>◆省エネ施策の支援事業者登録実績(削減検証)</b> ・東京都グリーンリース普及促進事業 ・環境省CO2削減ポテンシャル診断、診断機関 ・経産省省エネ相談地域プラットフォーム事業者
設立年	平成26年3月17日(平成22年3月1日NP0法人事業開始)		
資本金	基金: 1,400,000円		
従業員数	社員数: 令和3年3月31日現在 19名		
登録業種	コンサルタント会社設計会社		
担当部署	エネルギーマネジメント事業部会・事務局		
連絡先	電話	03-6380-0759	
	Eメール	<a href="mailto:solu@gia-shigenenergy.jp">solu@gia-shigenenergy.jp</a>	

◆省エネルギー診断 実施実績(直近3カ年)

件数	主な実施業種(上位3つ)
36件	① 品川区食品工場省エネ診断・PF支援
	② 川崎老健施設診断・エスコ・投資事業
	③ 港区テナントビル診断・テナント協力投資

◆補助金・投資減税施策等の活用による支援実績(直近3カ年)

省庁・自治体	支援実績件数	備考(主な事業名)
省庁(経産省・環境省等)	3件	環境省ボテ診機器導入、経産省生産性革命
自治体(東京都等)	3件	東京私学財団設備導入、東京グリーンリース

提案事例

◆代表的な当社の提案事例(3つ)

事業所の業種(延床面積)(年間光熱費)	対策種別	対象設備	対策内容	削減率	削減額	備考	
食料品製造業 (CO2排出量) 電力403t/年 ガス253t/年 (電力) 16,604千円/年 (都市ガス) 7,617千円/年	運用改善	冷却水システムの運用改善	2系統の冷却塔循環ポンプ稼働を必要冷却負荷から判定し、1系列定格能力の範囲内であり、1系列を休止する	電力のみ 8.4%	1,233千円/年	蒸気システムは老朽化が著しくボイラ2基の入口蒸気弁漏れ、凝縮水回収漏れによる閉鎖や配管フランジの未保温は多く知見に留めた	
		空調屋外機の洗浄	耐用年数を超える空調器が使用されているが、過去に洗浄したことは無く高圧水洗浄をおこなう				
	設備改修	エネルギー管理体制構築	全員参加のエネルギー管理体制を構築し、使用実態の見える化で、原単位削減目標達成に向け、PDCA活動を展開する	電力のみ 21.8%	3,689千円/年		
		冷凍冷蔵設備の効率化更新	老朽の水冷式を使用しており、冬季・中間期の負荷減少に適合していない冷媒R22を使用、高効率空冷冷凍機に更新する				
介護老人 保健施設 入居者150名 8,678㎡ 電力量/年 1,261.9kWh 都市ガス量/年 102.9㎥ 本年6月迄ソフト エスコ3年契約	運用改善	空調運転の合理化	各室単位で夏冬基準温度設定コントローラーによる設定の適正管理	15%	3,390千円/年	現在ソフトエスコ事業にてメーカーのEMSの最大有効活用のためPDCAを実施中	
		中間期の停止	中間期の運転停止と夜間就寝時の空調停止を徹底				
		換気の適正化	給排気ファン的高速・中速の切り替えスイッチでモードを変更し中速に				
	設備改修	ヒーター運転停止	浴室の電気式遠赤外線セラミックヒーターの停止	14年経過した。空調機は、老朽化が進み、更新の必要性が生じている	33%		7,480千円/年
省エネ意識の高揚		省エネ会議を通じて、全員の意識高揚と全員参加のPDCA活動の推進					
テナントビル 地上7階 2,105㎡ 築33年 電力184,973 kWh/年 90t-CO2/年 各階メータ検診 毎月使用量請求	運用改善	空調機の更新	証明設備LED化	5%	313千円/年	ビルオーナーとテナント各社との信頼関係から連携して我々の省エネではなくムダを取り省き快適環境創りを推進	
		EMSの導入	Hf 32W×2灯型蛍光灯及びコンパクト蛍光灯ダウンライトが設置されている。LEDランプは効率が良く30%低減可能				
	設備改修	太陽光発電の導入	未だ実施出来ていないが、災害等によらず外部インフラの供給停止を鑑み事業継続の為最適システムの提案を計画	共用部照明のLED化及びテナント専用部照明のLED化	26.5%		1,130千円/年
		CGS導入でBCP対策	空調器の運転、全台数一斉起動の検討、デマンド監視装置の活用による契約容量(最大電力)の削減				
設備改修	施設全体の各月電力使用量	空調設備の点検・清掃	既に高効率空調機への更新は完了するも一部未完を更新	LED更新により照明変圧器2台は1台で負荷に十分対応	屋上に約20㎡の南西面スペースがあり導入提案		
	空等設備の整備	各階テナントにて設定温度の1℃緩和					

◆提供サービスの特徴(対応の可否)

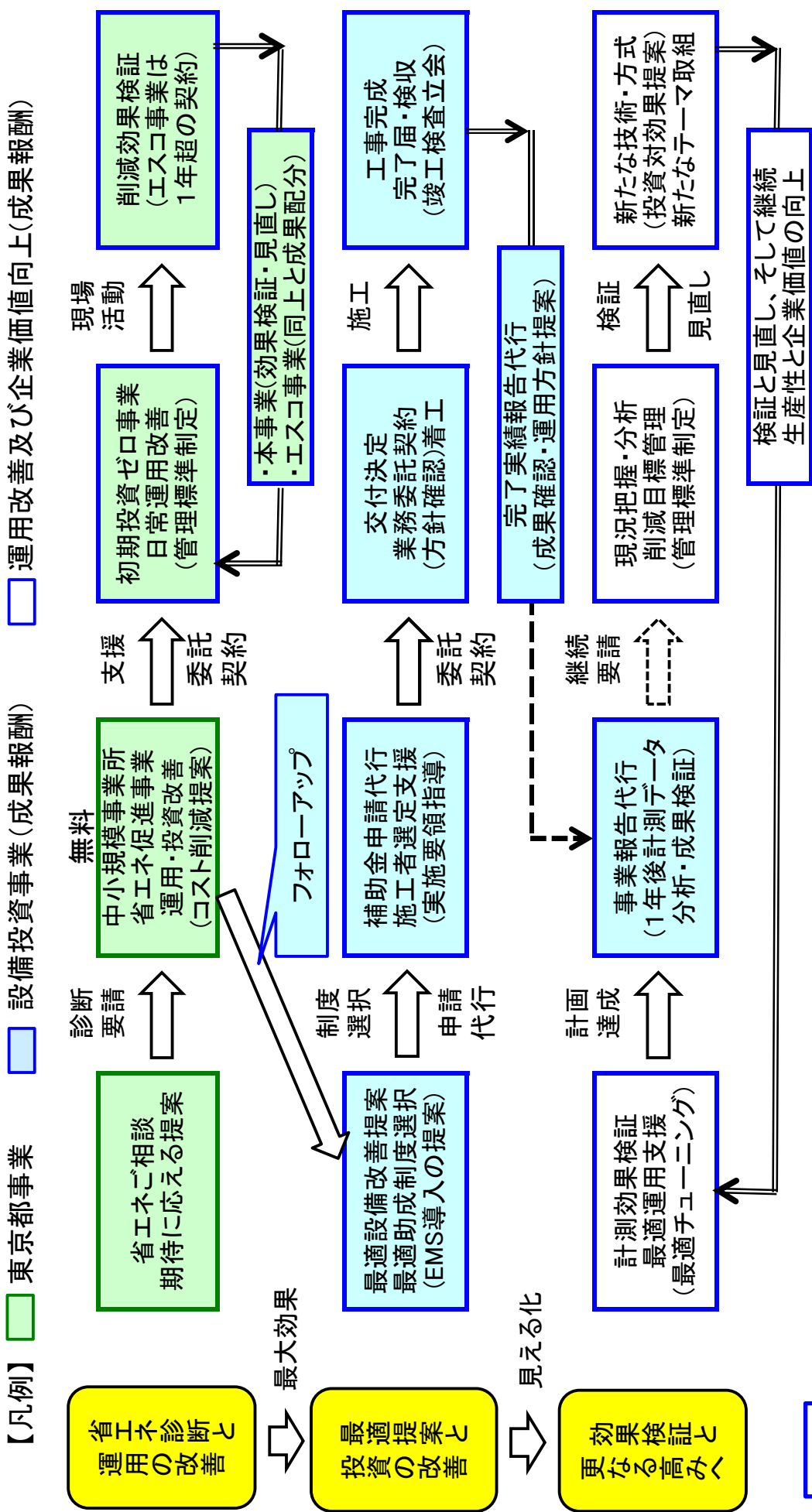
サービス項目	可否	サービス項目	可否
運用改善	効果検証	設計	○
	改善指導	設備	×
	建物管理	工事	×
	エネルギー管理(建物のエネルギー管理等)	ESCO活用 (リース等を活用し初期投資を軽減、光熱費削減額の中から費用負担)	×

※ただし、対応可否の詳細は、個別・具体の案件ごとによる

事業者PR欄

- 我々の省エネではなく、無駄を取り除きその事業所に最適な快適で安全安心な環境創りに導いてゆきます
- 特定の企業と連携せず、公平中立のポジションで事業者様本位の立場で活動する団体です
- 利益追求型企業ではなく、成果報酬により事業者様の期待に応じてゆきます
- 国や自治体で指導し評価を得てきたトップレベルの専門家が集う経験豊富な5名の頭脳集団です
- 国や自治体の最適な助成制度を活用し、事業者様の負担を最小限にとどめ、投資対効果の高い投資提案をします
- 国や自治体及び事業者様のエネルギー課題解決のため、最新技術の開発を支援し、普及活動を推進する団体です

# 補助事業と成果報酬を組合せ最大効果を実現するワンストップの支援



- 成果報酬**
- ① 東京都がおこなう初期投資ゼロ事業は運用改善により削減された光熱水費を事業所と当団体がシェアする事業です。
  - ② 最適チューニングと効果検証から生産性向上や付加価値を創出して企業価値の向上を図る 成果報酬型事業です。