

環境に配慮した駅舎モデルの実績公表（2）

(1)事業者名

東日本旅客鉄道株式会社

(2)設置場所

千駄ヶ谷駅

(3)事業内容及び目的

東日本旅客鉄道千駄ヶ谷駅へ太陽光発電設備を設置することで、再生可能エネルギーによるESG経営の推進を図る。

(4)設備概要

- ・ 太陽光発電出力：35kW  
(太陽電池モジュール：300W×117枚)
- (パワーコンディショナー：5.5kW×3台、10.0kW×2台)
- ・ デジタルサイネージ

(5)工事規模

助成事業に要する経費：74,883千円

助成対象経費：74,263千円

助成金額：49,508千円

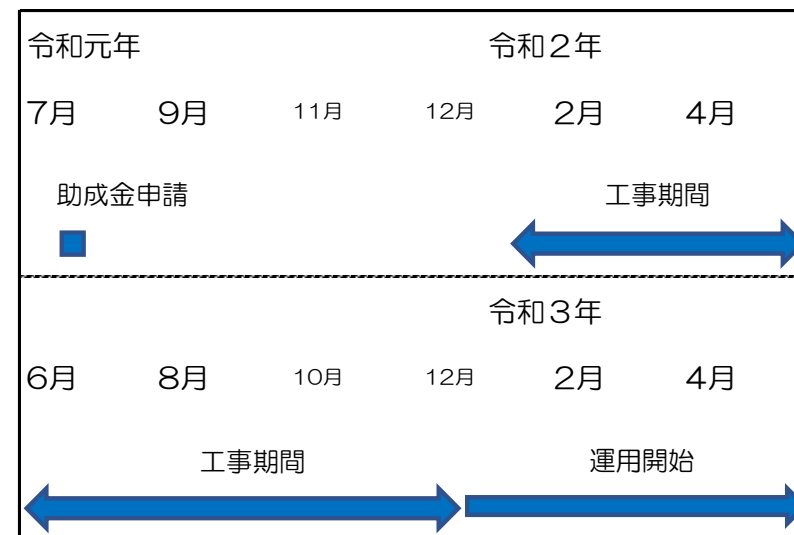


表1.工程表

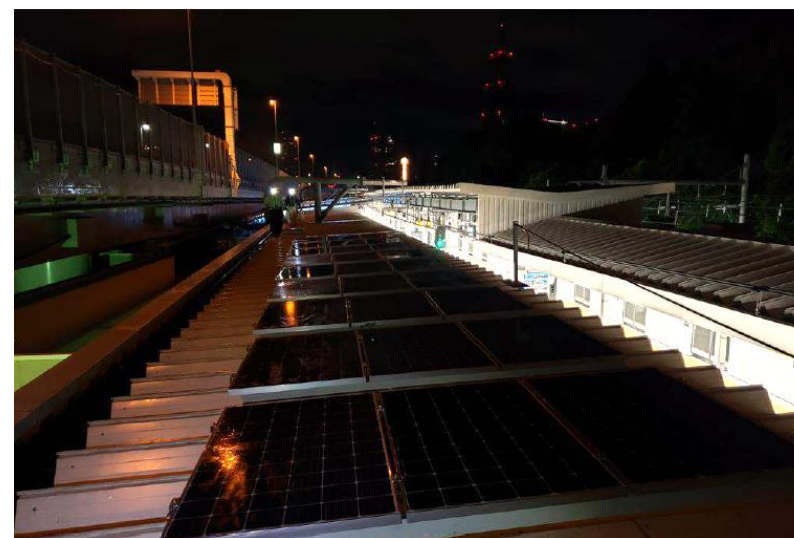


写真1.太陽光発電設備