

オオスミは、創業54年目の環境調査・測定・分析・コンサルティング会社



水質分析



ばい煙・排ガス測定



作業環境測定



騒音振動測定



建設発生土調査



土壌汚染調査・土壌分析



アスベスト調査・分析



PCB調査・分析



臭気測定・対策



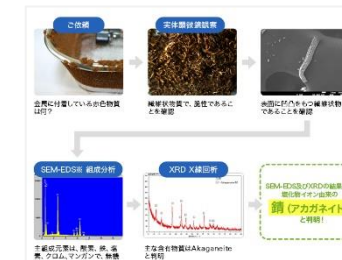
省エネ診断・CO₂削減支援



環境法令対策支援

1. 工場立地法
2. 廃棄物法
3. 化学物質の審査及び製造等の規制に関する法律 (化審法)
4. 化審法 (PRTR法)
5. 労働安全衛生法 (特定化学物質障害予防規則)
6. 労働安全衛生法 (有機溶剤中毒予防規則)
7. 労働安全衛生法 (電磁放射線障害防止規則)
8. 労働安全衛生法 (じんじん障害防止規則)
9. 労働安全衛生法 (鉛中毒予防規則)
10. 労働安全衛生法 (石綿中毒予防規則)
11. グリーン購入基本法
12. 毒物及び劇物取締法
13. 消防法(危険物関係)
14. 高圧ガス保安法
15. フロン排出抑制法
16. 地球温暖化対策の推進に関する法律 (温対法)
17. エネルギーの使用合理化等に関する法律 (省エネ法)
18. 建築物のエネルギー消費性能の... (建築物省エネ法)
19. 循環型社会形成推進基本法
20. 廃棄物の処理及び清掃に関する法律
21. PCB廃棄物特別措置法
22. 資源の有効な利用の促進に関する法律
23. 自動車Nox・PM法
24. 大気汚染防止法
25. ダイオキシン類対策特別措置法
26. 水質汚濁防止法 (地下水汚染含む)
27. 下水道法
28. 環境影響評価法
29. 水質汚濁防止法 (水質による環境に関する法律)
30. 浄化槽法
31. 食品リサイクル法
32. 建設リサイクル法

材料解析



本社：神奈川県横浜市（分析ラボ）

支店：東京支店 他

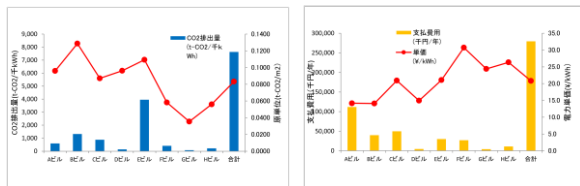
海外：オオスミベトナム（ダナン）

従業員数：119名

オオスミの省エネコンサルティングでは、 現状や目的に応じた、エネルギー利用削減、脱炭素への取り組みを支援します

現状把握 見える化

まずは、
どれくらいのエネルギーを使って
いるか、**CO₂排出量**をチェック



省エネ診断

エネルギー利用の**無駄**がないか、
改善できるところはないか、
CO₂削減ポテンシャルを
チェック



CO₂削減コンサル 省エネ法支援

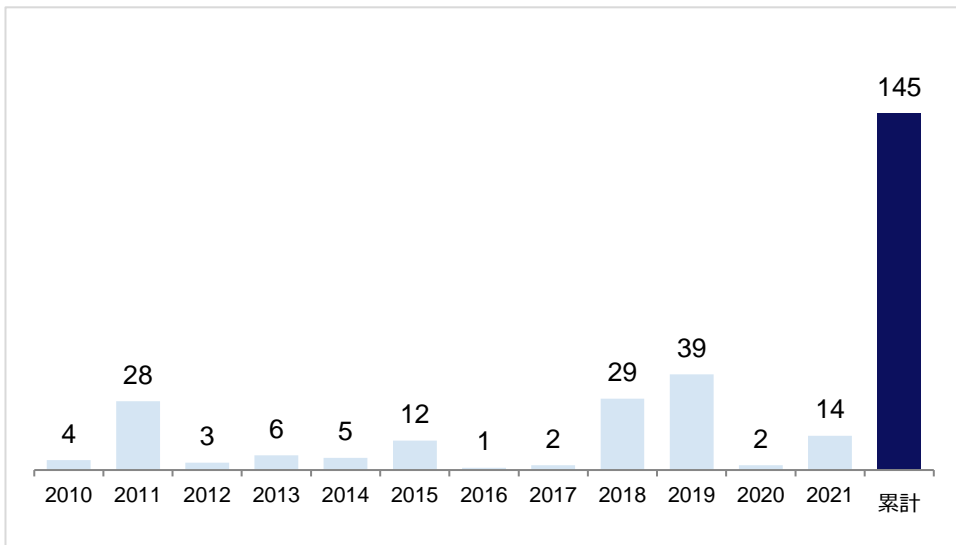
CO₂削減アイテムの提案

- 運用改善
- 行動変容
- 設備導入
- 原単位見直しの支援
- 高効率設備への切り替え
- 再エネ電力への切り替え
- 太陽光発電導入
- コージェネレーションシステム導入
など

オオスミの「省エネ診断」を選んでいただく **3** つの理由

1. 商材メーカーではない**第三者の立場**で行う、**客観的な診断と提案**
2. 経験豊富な技術者による徹底した現地調査で、なるべく**費用のかからない運用改善策**を優先的に提案
3. 環境省の認定診断機関として**10年以上**、官公庁や一部上場企業を含む**豊富な実績**

省エネコンサルティング実績



官庁省エネ診断実績

- ・名古屋国税総合庁舎 ・税務大学 東京研修所 ・船橋労働基準監督署
- ・豊橋合同庁舎 ・静岡税務署 ・名古屋北税務署 ・名古屋合同庁舎3号館
- ・気象庁気象研究所 ・気象大学校 ・気象庁 気象衛星センター ・日本学士院庁舎

海外実績

- ・ベトナム国 29件 他

