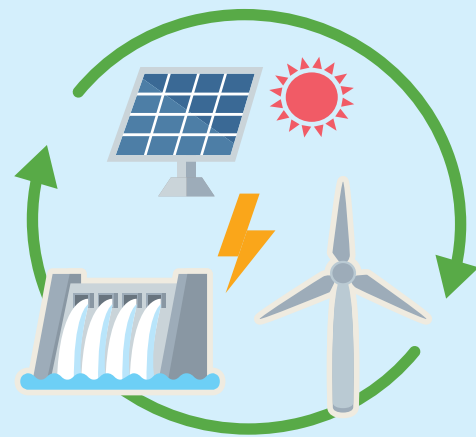


東京都ZEV車両購入補助金で

[電気自動車] [プラグインハイブリッド自動車] [燃料電池自動車]

EV・PHEV・FCV

お得に購入できます。



給電機能有

メーカー別
上乘せ補助

再エネ電力
導入※

補助金額UP!

※再エネ100%電力契約又は太陽光発電設備設置

EV・PHEV・FCV最大補助額（事業者申請）

EV	給電機能有の対象車 37.5万円	+	メーカー別上乘せ補助額 10万円	+	太陽光発電設備設置 25万円	=	最大補助額 72.5万円
PHEV	給電機能有の対象車 30万円	+	メーカー別上乘せ補助額 10万円	+	太陽光発電設備設置 10万円	=	最大補助額 50万円
FCV	給電機能有の対象車 110万円	+	メーカー別上乘せ補助額 5万円	+	太陽光発電設備設置 25万円	=	最大補助額 140万円

基本補助額

令和5年4月1日以降に初度登録された車両	給電機能有※1	給電機能無※1
EV	37.5万円	27.5万円
PHEV	30万円	20万円
FCV	110万円	100万円

※1 外部給電器・V2H充電設備を経由して又は車載コンセント(AC100V/1500W)から電力を取り出せる機能

再生可能エネルギー電力導入による上乗せ補助額

再エネ100%電力契約 (基本補助額に上乗せ)	または	太陽光発電設備設置※2 (基本補助額に上乗せ)
+12.5万円		+25万円
+10万円		+10万円
+25万円		+25万円

※2 発電出力2kW以上の太陽光発電設備の設置が対象

自動車メーカー別の上乗せ補助額 ▶ [各メーカーの車両販売実績に応じて、補助額を加算]

令和5年4月1日以降に初度登録された車両が対象となります。

自動車メーカー	ブランド名	加算額
トヨタ自動車株式会社	トヨタ、レクサス	5万円
日産自動車株式会社	日産	10万円
ビー・エム・ダブリュー株式会社	BMW、MINI	5万円
ボルボ・カー・ジャパン株式会社	ボルボ	5万円
本田技研工業株式会社	ホンダ	5万円
マツダ株式会社	マツダ	5万円
三菱自動車工業株式会社	三菱	10万円
Stellantis ジャパン株式会社	プジョー、シトロエン、DS、ジープ、フィアット、アバルト、アルファロメオ	5万円
Tesla Motors Japan 合同会社	テスラ	10万円

高額車両における補助額 ▶ [税抜840万円以上の車両は、補助額を0.8掛け]

令和5年4月1日以降に初度登録された車両が対象となります。

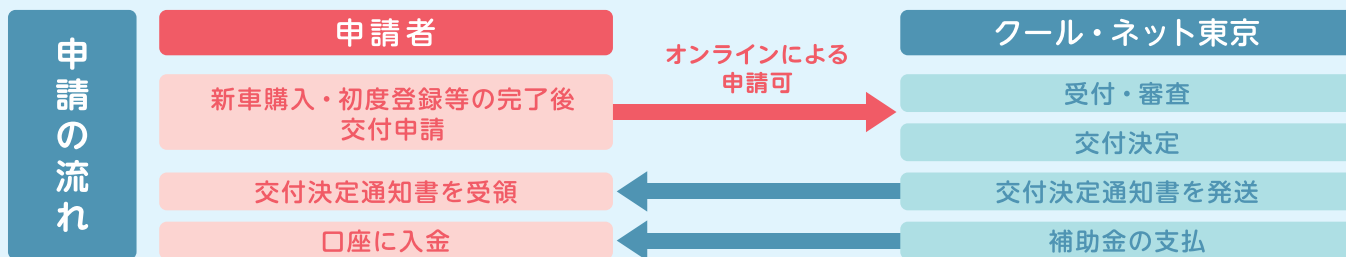


令和5年3月31日までに初度登録された車両	令和4年度初度登録の車両	基本補助額	補助金の合計額	
			再エネ100%電力契約	太陽光発電設備設置※3
	EV	37.5万円	50万円	62.5万円
	PHEV	30万円	40万円	40万円
	FCV	110万円	135万円	—

※3 発電出力3kW以上の太陽光発電設備の設置が対象

補助対象車両

「補助対象一覧」に掲載されている電気自動車等をご確認ください。
https://www.tokyo-co2down.jp/confidential/targetcar_list



詳しくは、クール・ネット東京ホームページ内の「手続きの手引き」をご覧ください。

【お問い合わせ先】 東京都地球温暖化防止活動推進センター (クール・ネット東京) モビリティチーム

〒163-0809 東京都新宿区西新宿 2-4-1 新宿NSビル9階

TEL: 050-3155-5646

受付時間: 月曜日～金曜日 (祝祭日・年末年始を除く)
9:00～17:00 (12:00～13:00を除く)

クール・ネット東京 ホームページ

<https://www.tokyo-co2down.jp/subsidy/ev>
 e-mail: cnt-toshiene@tokyokankyo.jp

