

おうちでできる地球温暖化防止をかんがえよう！

まいにち ちきゅう おんだんか ぼうし
みんなの毎日に、地球温暖化を防止できることがたくさんあるよ。
なか
おうちの中でできること、どれくらいあるかな？さがしてみよう！

かた しらべ方

しょう しょう りやく
省エネとは、「省エネルギー」の略で、エネルギーを効率よく使用して、
しょうひりょう せつやく
消費量を節約することだよ！



1 いえ なか かんさつ しょう
家の中を観察して、省エネできるものをさがそう。
ヒントページやインターネットをみて、どれくらい
しょう
省エネになるかをしらべてみよう。

2 1でみつけたものから、きょうからはじめることを
き
3つ決めよう！
その3つをつづけたらどうなるか、かんがえよう！

1枚目：みほん

いえ なか しょう
家の中の「省エネのできる場所」と「どれくらい省エネになるか」をしらべてみよう！

種類	台数	省エネできること	どれくらいの省エネになる？

2枚目：みほん

きょうからはじめる！
まいにちできる！
ちきゅう おんだんか ぼうし
地球温暖化防止のためにできること

★1

その結果こうなる！

★2

その結果こうなる！

★3

その結果こうなる！



いえ なか しょう しょう
 家の中の「省エネのできる」と「どれくらい省エネになるか」をしらべてみよう！

しゅるい 種類	だいすう 台数	しょう 省エネできること	しょう どれくらいの省エネになる？
水道	3	手をあらうときや、お皿をあらうときに水を止める	シャワーを1分止めると12ℓの節水になる

💡さがすヒント

- つか
・使っていないところで電気がつきっぱなしになっていない？
- でんき
・すすしすぎない？あたたかすぎない？
- あか
・明るすぎない？

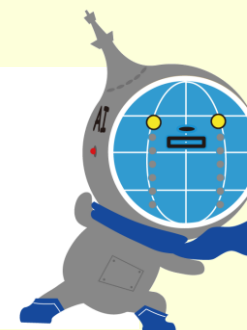
などなど



きょうからはじめる！
まいにちできる！

ちきゅう おんだんか ぼうし

地球温暖化防止のためにできること



★1 ^{みず} ^{なが} 水を流しっぱなしにしない！

^{けっか} その結果こうなる！

かぞく4人、全員がおふろで1分シャワーを流しっぱなしにしないようにしたら、1日48ℓの節水になる。

★2

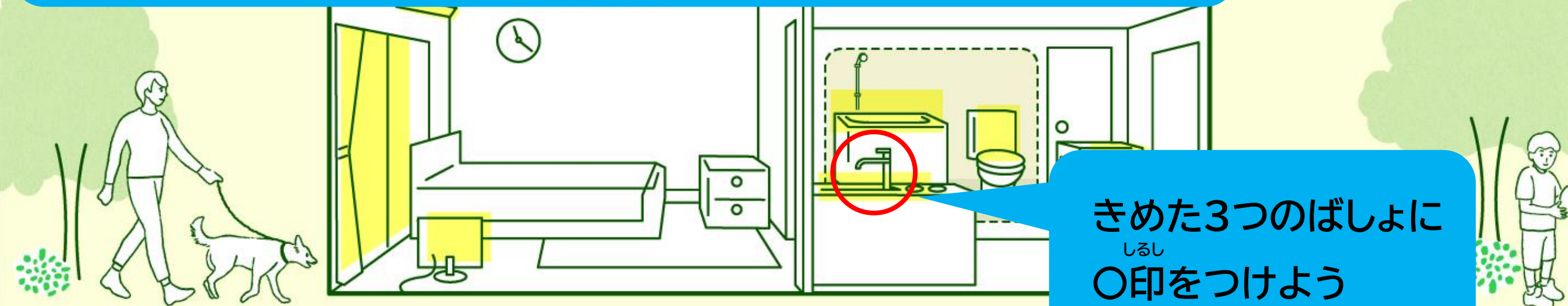
^{けっか} その結果こうなる！

★3

^{けっか} その結果こうなる！

きょうからはじめる3つをきめてやってみよう！

💡はじめる^{まえ}前と^{あと}後で、^{つか}使った^{りょう}量がどれくらい^か変わったか^{かんさつ}観察するとさらにGOOD！



きめた3つの^{しるし}ばしよに
〇印をつけよう