



よくわかる！すぐできる！

YouTubeで公開中

令和6年3月発行

東京都受託事業

東京都産業労働局

# 省エネアニメ！

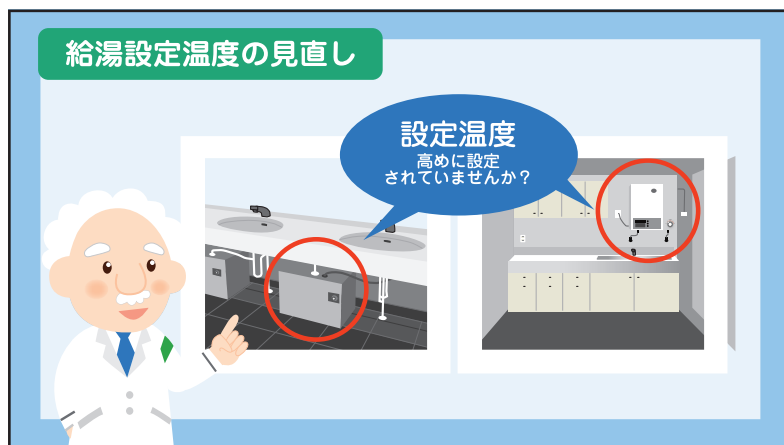
## NEW 給湯設備の省エネ対策



給湯設備の省エネ対策を給湯設備の方式(個別・セントラル)ごとに紹介

### 個別給湯方式

設定温度は  
何℃位？



### ボイラーの燃焼空気比の管理

#### 燃焼空気比

燃料を燃やすために必要な  
空気量(理論空気量)に対し、  
どれだけ余分に空気を使っているか



燃料 + 空気

#### ■燃焼空気比が大きい場合



排ガス熱損失の増加  
(燃料消費量の増加)

NOx  
SOx

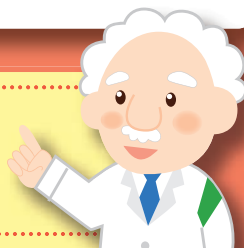
窒素酸化物や  
硫黄酸化物が多く発生

燃焼させる空気量を  
調節すること  
= 燃焼空気比の管理

### セントラル 給湯方式

ボイラーの  
省エネ対策は  
何をすればいいの？

東京都では、初心者でも容易に取り組める省エネ対策をアニメで紹介しているぞ。  
社内外での研修や朝礼、ミーティング等で活用するのじゃ。



クール・ネット東京 (東京都地球温暖化防止活動推進センター)

〒163-0817 東京都新宿区西新宿2-4-1 新宿NSビル17階

TEL : 03-5990-5087 Eメール : cnt-shoene@tokyokankyo.jp



# 全15種類の省エネアニメがご覧いただけます！

## 1 HTT (電力を減らす、創る、蓄める) のススメ



## 2 テレワーク時の省エネのススメ



## 3 再生可能エネルギー活用のススメ



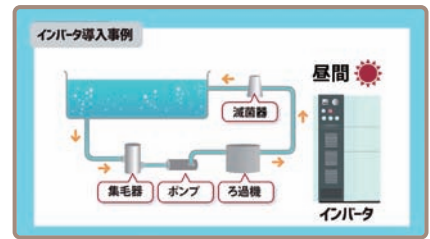
## 4 照明設備買替えのススメ



## 5 空調設備買替えのススメ



## 6 コンプレッサとインバータによる省エネ対策



## 7 テナントビルの価値を高めるグリーンリース ~Win-Winの省エネ手法~



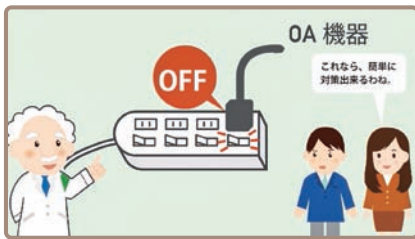
## 8 エネルギー見える化は省エネの一丁目一番地 ~データによるコスト削減~



## 9 「よくわかる」電力自由化



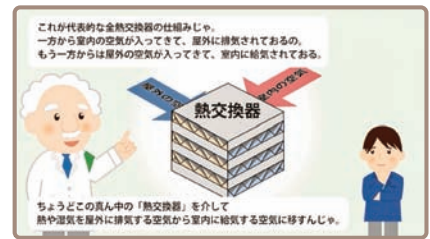
## 10 「オフィスでできる」身近な省エネ活動



## 11 「これから始める」省エネ推進体制



## 12 「すぐできる」全熱交換器の省エネ対策



## 13 「すぐできる」照明設備の省エネ対策



## 14 「すぐできる」空調設備の省エネ対策



東京都  
無料省エネアニメ

検索

リサイクル適性 (A)

この印刷物は、印刷用の紙へリサイクルできます。



古紙パルプ配合率70%再生紙を使用

令和5年度

登録番号 (5) 236