

太陽光発電、蓄電池を利用しよう

今、友だちの家の屋根は、工事しているんだよ

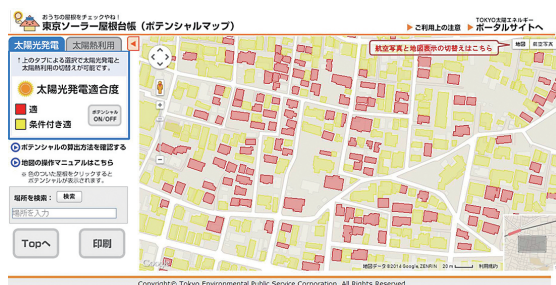
太陽エネルギーはクリーンなエネルギーなんだ
電気や熱を作ってもCO₂が発生しないんだよ
それに太陽エネルギーはいくら使っても減らないしね

太陽光で電気をつくることもできるのよ

太陽で水を温める太陽熱利用システムにするのかしら

東京ソーラー屋根台帳

「東京ソーラー屋根台帳(ポテンシャルマップ)」を使うと、都内にあるそれぞれの建物がどのくらい太陽光発電システムや太陽熱利用システムに適しているのかが一目でわかります。操作も簡単で、住所検索にも対応しています。ご自宅の屋根を確認してみてください!



- 東京ソーラー屋根台帳(ポテンシャルマップ)
<https://tokyosolar.netmap.jp/map/>

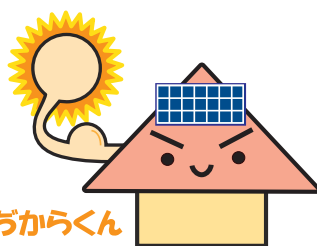
- 東京都地球温暖化防止活動推進センター(クール・ネット東京)普及連携チーム
TEL:03-5990-5065 受付時間 月~金 9:00~12:00、13:00~17:00(祝日・年末年始除く)

東京ソーラー屋根台帳

太陽光発電システム

太陽の光から電気を作り出すシステムです。システム1kW当たりの年間発電量は約1,000kWhという試算があります*。家庭で使用する電力の一部をまかなえるほか、使いきれなかった電力(余剰電力)は電力会社に売ることができます。蓄電池にためて使えば電力の自給自足を目指せます。

*一般社団法人 太陽光発電協会(JPEA)ホームページより。
太陽電池を水平に対して30度傾け真南に向けて設置した場合の計算例



やねぢからくん

おうちの屋根をチェックやね!

太陽光発電設備設置のメリット

経済性

毎月の光熱費が削減できます。

環境

CO₂削減に貢献します。

防災力

停電時に電気が使えます。

経済性

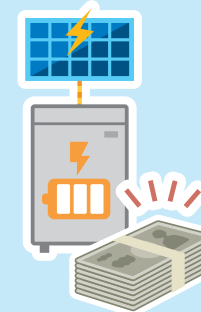


★毎月の光熱費が削減できます。

【毎月電気代1万円程度の新築戸建住宅に4kWを設置した場合】

- ☑ 月々約7,700円・年間約92,400円の経済的メリット
- ↳ 約115万円の設置費用が現在の補助金(10万円/kW)を活用すると約8年で回収!

※東京都区部、2人以上の世帯の場合を想定して試算(令和5年8月時点)したものであり、今後の状況等で変動する可能性があります。



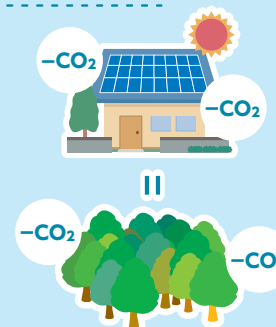
環境



★CO₂削減に貢献します。

- ☑ 4kWの太陽光発電によるCO₂削減量は、スギ林2,000㎡分(約200本分)の吸収量に相当します。

※林野庁公表資料から算出

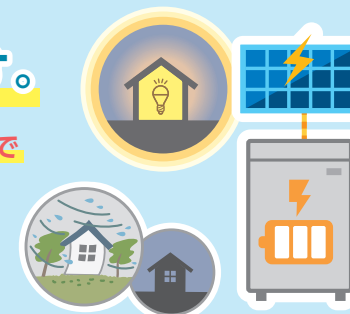


防災力



★停電時に電気が使えます。

- ☑ 停電時にテレビやスマートフォンなどで情報収集・安否確認ができます。
- ☑ 蓄電池と組み合わせれば、より防災力が高まります。



最近電気代が高いわね

太陽光発電と蓄電池を組み合わせれば家でつくった電気を効率的に使えよ

停電が起きても安心ね

蓄電池があれば日中に発電して使い切れなかった電気をためておくことができるよ。ためた電気を夜に使えば電気を買う量を減らすことができ電気を節約できるね。

つくった電気は売るよりも自家消費したほうがお得な場合があります