

# 再エネ電気を使ってみよう

マンションだと簡単には太陽光パネルを設置できないなあ

電気の契約を見直すことで再エネ電気を利用することができるんだよ

電力契約を切り替えるだけで簡単にCO<sub>2</sub>削減に貢献できるね

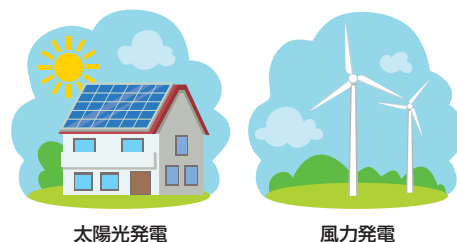
日々の電気料金を見直すきっかけにもなるわね

## 電気の「環境性」

2016年4月から電力の小売全面自由化が始まり、電気事業者や料金メニューを自由に選べるようになりました。経済性や付加サービス、安心感など様々な観点がある中で、「環境性」という視点でも電気を選んでみませんか？  
例えば、再生可能エネルギー割合が100%のプランであれば、CO<sub>2</sub>排出量実質ゼロの電気となります。  
必要なのは電力契約の切替だけなので、日当たりの悪い住宅や個人の意思で発電設備の設置が難しい集合住宅等でも再エネ電気を利用することができます。

東京都では、再生可能エネルギー利用割合が高い電力メニューを提供する電気事業者を公表しています。  
電力契約の切替検討の参考にしてください。

● [https://www.kankyo1.metro.tokyo.lg.jp/plan\\_report\\_kohyo/R5\\_kouhyo/energy/index.html](https://www.kankyo1.metro.tokyo.lg.jp/plan_report_kohyo/R5_kouhyo/energy/index.html)



太陽光発電

風力発電

契約を切り替えると電気料金が高くなったりしないかしら…

停電が起きないか心配だなあ…

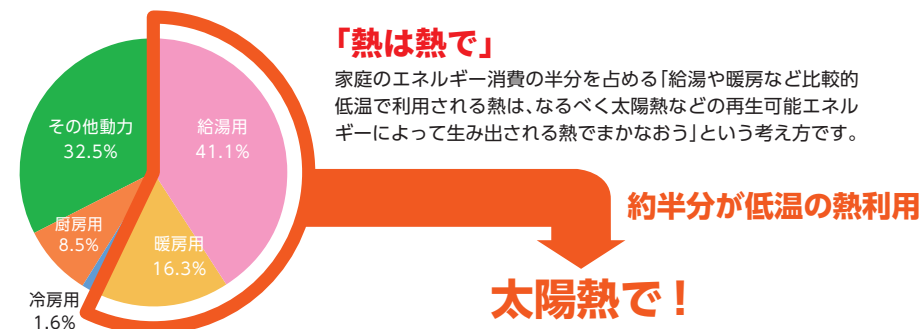
様々な小売電気事業者が再エネ電気プランを用意しており、契約切替により現在の契約と同等もしくは安くなる場合もあります。

契約先を切り替えることによって停電が起きることはありません。

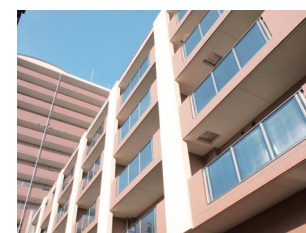
# 太陽熱・地中熱を利用しよう

## 太陽熱利用システム

太陽の熱エネルギーを利用して給湯や暖房等を行うシステムです。エネルギーを熱に交換する効率が高く、4~6㎡のパネルでもガスや電気の使用量の削減につなげることができるため、屋根面積の狭い家でも利用が可能です。



出典：都における家庭部門のエネルギー消費量の用途別割合（2021年度速報値）



バルコニー型



屋根一体型

デザイン性の優れた機器が登場しています



## 地中熱利用システム

地中熱は、年間を通して変化の少ない地中の温度を活用するもので、天候や時間帯に影響されず、都内のどこでも利用できる再生可能エネルギーです。

地中熱利用の検討には、都内における地中熱の採熱可能量（ポテンシャル）の目安が一目でわかる「東京地中熱ポテンシャルマップ」を御活用ください。

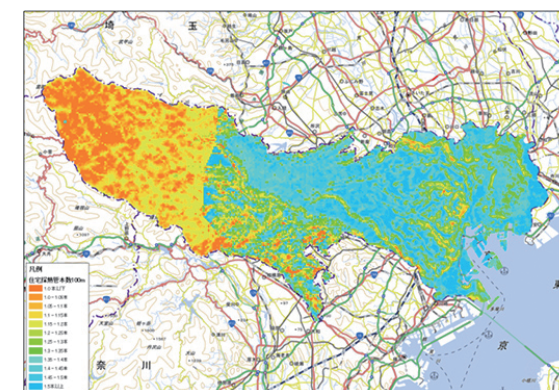
## 東京地中熱ポテンシャルマップの特徴

- 地質情報、地下水位等から解析した地中熱の採熱可能量（ポテンシャル）の目安をメッシュごとに色分け
- 建物用途ごとに必要となる熱交換器の本数の目安も表示

● <https://www.tokyogeoheatmap.metro.tokyo.lg.jp/>

東京地中熱ポテンシャルマップ

検索



※地図を拡大表示することで、見たい地域のポテンシャルが確認できます。