

ゼロエミッション・ビークル

# お得にZEVで備えよう

## 非常時のあなたの島のエネルギー



### ZEV中古車のメリット

- CO<sub>2</sub>排出ゼロで環境にやさしい
- 低燃費でお財布にもやさしい
- 走行時の騒音がほとんどありません
- 災害時には非常用の電源として使うことができます

ぜひ、  
ご活用ください



ZEV中古車に

最大 **30** 万円!

例：軽バンタイプ

助成額  
イメージ

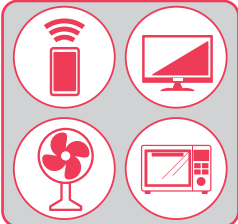


中古EV車両価格：65万円

負担額：35万円

都補助：30万円

※年式H24、駆動電池容量80%以上の車両の例  
※左記費用には、諸費用、税金を含みません。  
※車両の価格・状態は車両ごとに異なります。  
必ずご自身でご確認ください。



外部給電器

PHEV

走行中のCO<sub>2</sub>  
排出ゼロ※1

排出ガス  
大幅カット



EV

走行中の  
CO 排出ゼロ



### 事業概要

助成対象者	●都内の島しょ地域（都と協定を締結した町村に限る）において災害時の給電などに協力する事業者・個人、町村
助成金額	●車両本体の購入に要する費用（最大30万円）
対象車両	●中古の電気自動車、プラグインハイブリッド自動車、燃料電池自動車
車両の要件	●国補助※2において交付対象となっている車両であること ●自動車検査証の「使用の本拠の位置」が都と協定を締結した町村内であること ●個人から購入した車両ではないこと 等

※1 プラグインハイブリッド自動車(PHEV)は電気での走行時

※2 経済産業省のクリーンエネルギー自動車導入促進補助金

詳しくは、下記クール・ネット東京ホームページ内の手続きの手引きをご覧ください。

お問合せ先

公益財団法人 東京都環境公社

東京都地球温暖化防止活動推進センター（クール・ネット東京）都市エネ促進チーム

〒163-0817 東京都新宿区西新宿2-4-1 新宿NSビル17階

クール・ネット東京 ホームページ

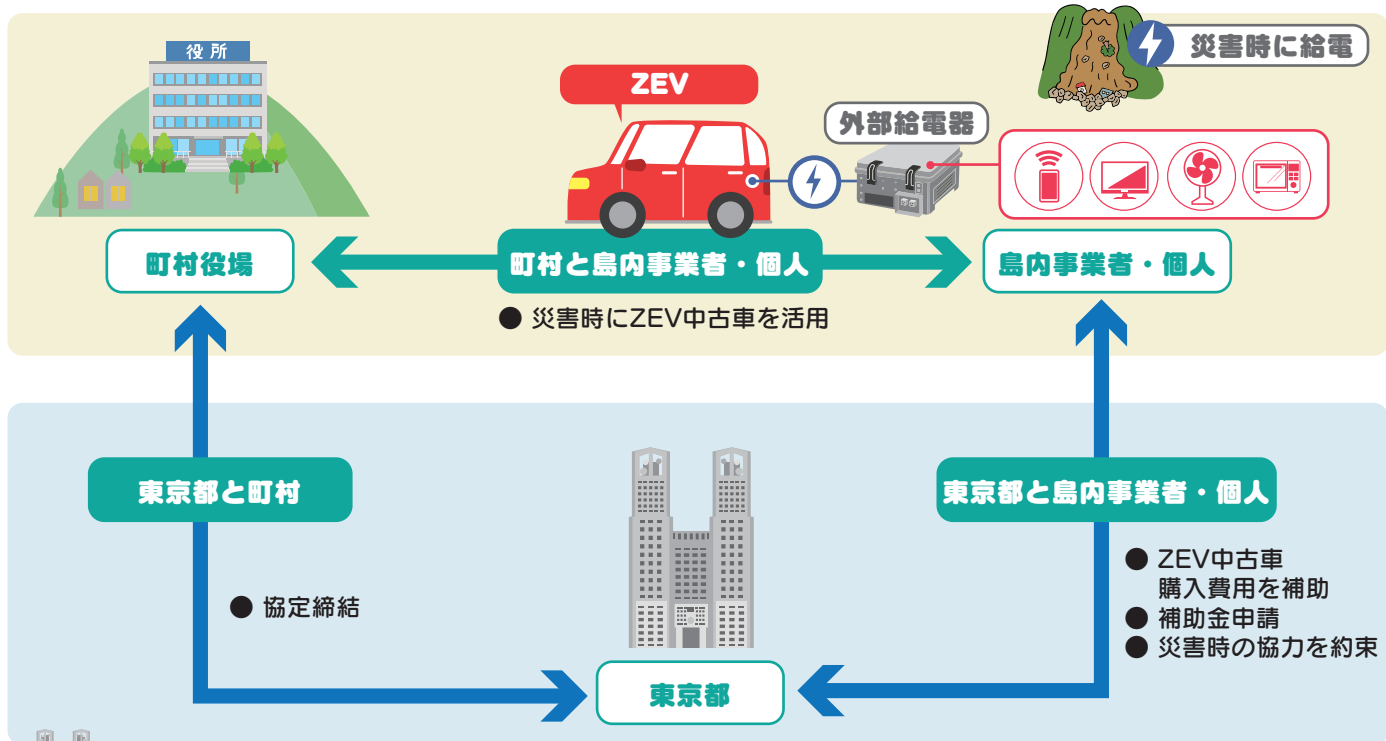
<https://www.tokyo-co2down.jp/subsidy/zev-islands>

Eメール: [cnt-zevislands@tokyokankyo.jp](mailto:cnt-zevislands@tokyokankyo.jp)

TEL: **050-3155-5646**

受付時間：月曜日～金曜日（祝祭日・年末年始を除く。）  
9:00～17:00（12:00～13:00を除く。）





**主体：東京都**

役割（例）

- 事業者・個人のZEV中古車購入を補助
- 町村の外部給電器購入を補助

**主体：島しょ町村**

役割（例）

- 災害時、事業者・個人へ外部給電器を提供
- 上記を想定した防災訓練の実施

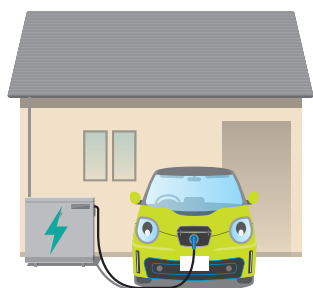
**主体：島内事業者・個人**

役割（例）

- 災害時、町村と協力して、電力供給に貢献

事業者の方へ **Q. 充電設備はどうしたらいいの？**

**A. 東京都には充電設備用の助成金もあります。**



**公共用（商業施設・宿泊施設等）**

<https://www.tokyo-co2down.jp/subsidy/kokyo-evcharge>



**非公共用（戸建て・マンション等）**

<https://www.tokyo-co2down.jp/subsidy/private-evcharge>



**申請期限 令和7年3月31日（月）まで**

